

COMPRESOR ELÉCTRICO PORTÁTIL

Marca : DENAIR

Modelo : DADY-0608

Caudal : 240 cfm

Presión : 8 Bar

SOLUCIÓN TÉCNICA DE AIRE COMPRIMIDO

La solución de aire comprimido de DENAIR, se diseño para centrarse en el cumplimiento de los requisitos esenciales de los clientes: aire comprimido seguro, limpio, seco y frío que le ayuda a optimizar la eficiencia de sus procesos.

COMPRESOR DE AIRE CON MOTOR ELÉCTRICO

- *Rendimiento superior*
- *Unidad Compresora DENAIR, tecnología Alemana*
- *Buena estabilidad*
- *Fácil operación*
- *Diseño especial para uso en lugar de ambiente difícil*

DENAIR



CARACTERÍSTICAS Y VENTAJAS

1. Elemento de tornillo de última generación

- La unidad de aire DENAIR adopta una nueva generación de perfil asimétrico de 5-6 dientes tipo *α*, *α* mayor eficiencia volumétrica.
- El último diseño de puerto mariposa optimiza el punto de inyección y reduce el consumo total de energía.
- Larga vida útil con rodamientos SKF



2. Tecnología de ahorro de energía de vanguardia

- Presión de descarga más baja para reducir el desperdicio de energía
- El motor cumple con el estándar IE3 de IEC60034-30, con mayor eficiencia.
- Disposición de la tubería más razonable, menor caída de presión del sistema y más ahorro de energía.

3. Solución de rendimiento excepcional

- Enfriador de alta temperatura con un margen adicional del 20% para garantizar un funcionamiento estable a largo plazo del compresor de aire en condiciones de trabajo de 46°C.
- El sistema de separación de aceite y gas patentado hace que el aire comprimido sea más limpio y con menos contenido de aceite <3PPM
- Acoplamiento de sujeción con ventajas de alta eficiencia de transmisión, gran capacidad de corrección y fácil mantenimiento.



3. Control avanzado de ruido y vibraciones

- Estructura de chapa metálica tipo laberinto para reducir eficazmente el ruido de baja frecuencia en la banda de 200-500Hz.
- Adopta algodón compuesto que absorbe el sonido y lo hace respetuoso con el medio ambiente, con resistencia al calor y retardante de llama, gran área de superficie, puede reducir eficazmente el ruido de alta frecuencia en la banda 1000-2000 hz.
- Almohadilla de choque específica para la industria de compresores de aire con las ventajas de una mayor deformación vertical y rigidez lateral, que pueden reducir efectivamente la vibración generada por el motor y el cuerpo durante el funcionamiento y garantizar que la vibración del compresor de aire esté dentro de los 7.1 mm/s.

4. Protección y control inteligente confiable

- Elementos eléctricos de Schneider y CHNT, cableado simple y claro, fácil de mantener.



ESPECIFICACIONES TÉCNICAS

Modelo		DADY-06/8
Estado de compresión		normal
Medio		aire
Etapa de Compresión		1
Presión atmosférica	Mpa	0,1033
Temperatura ambiental	°C	<46°
Humedad relativa	%	<80
Caudal	cfm	240
	L/s	113
	m3/min	6,8
Presión de Trabajo	Bar	8
	PSI	116
Temperatura de descarga (+temperatura ambiente)	°C	30-35
Cantidad de ruedas		2
Dimensiones (L*A*A)	mm	3150*1450*1500
Peso	kg	1100
Conexión de salida de aire		1 x G3/4" - 1 x G1 3/4"
Método de enfriamiento		enfriado por aire
Método de impulsado		directo
Método de arranque		Estrella Triángulo
Nivel de sonido	dB(A)	<85
Potencia del motor	kW	37
	HP	50
Eficiencia de motor		IE3
Nivel de protección		IP55
Voltaje		380V / 3Ph / 50hz
Tipo de aceite lubricante		Aceite sintético N°46
Volúmen de aceite lubricante	L	26

DIBUJO DIMENSIONAL

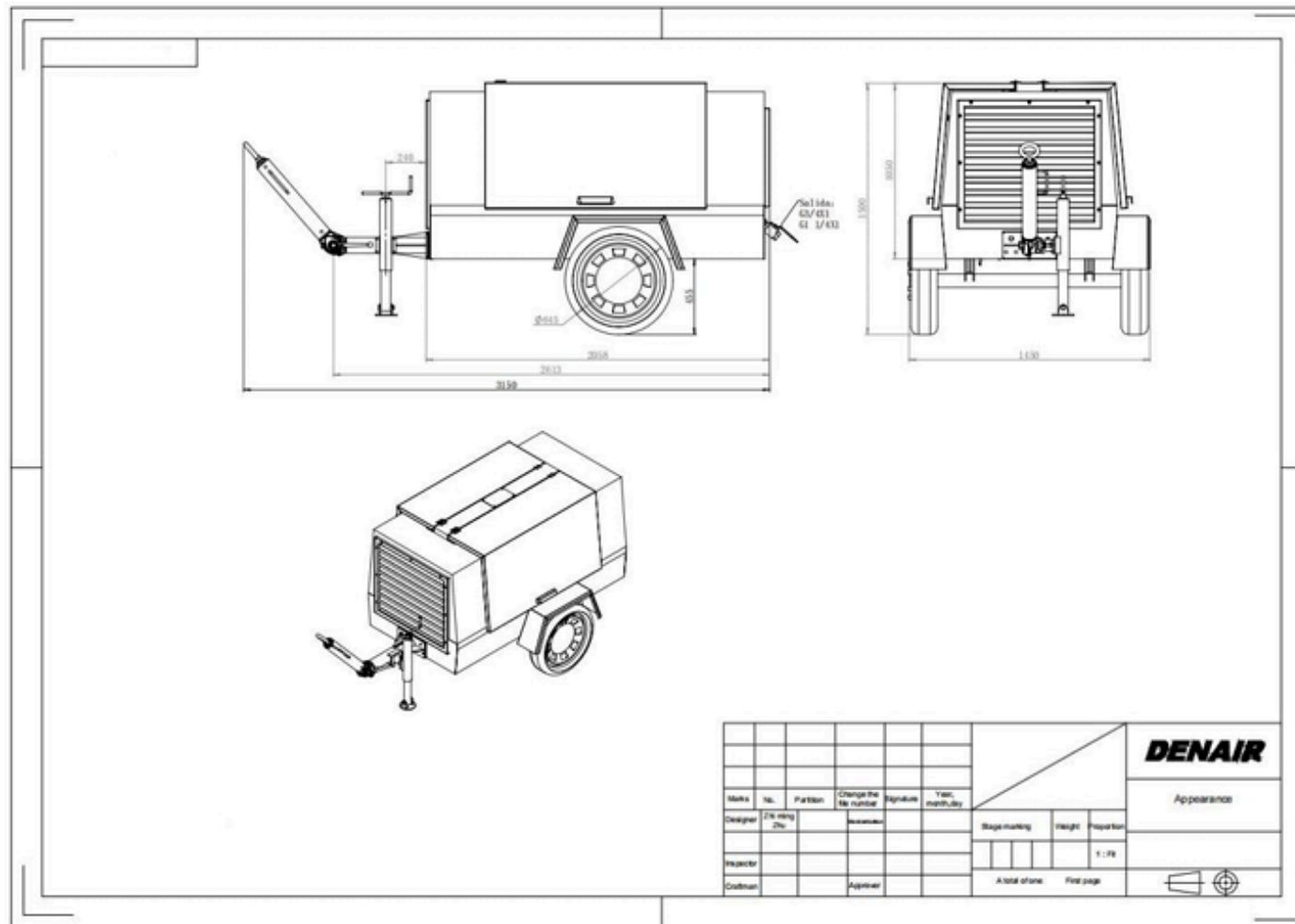
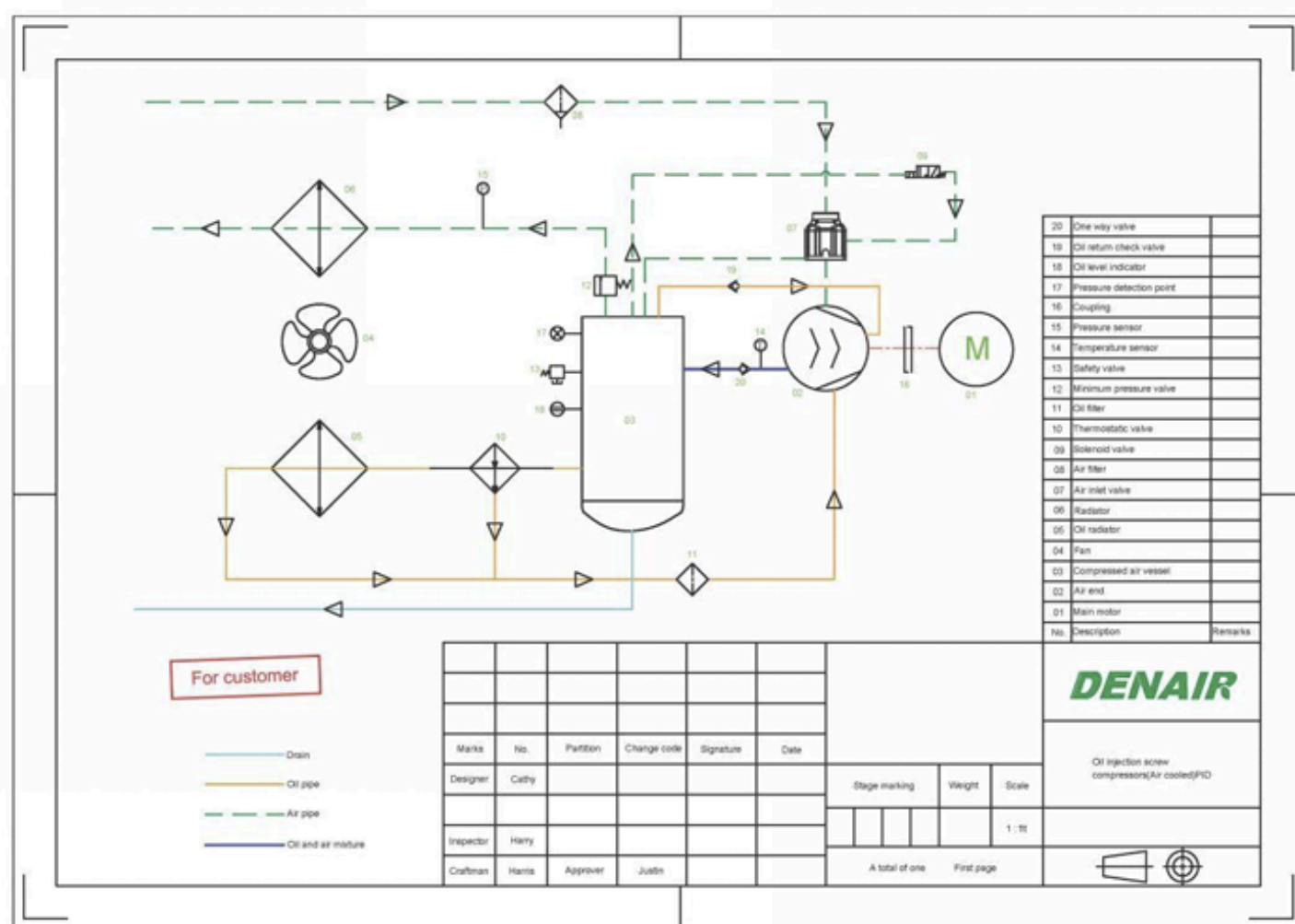
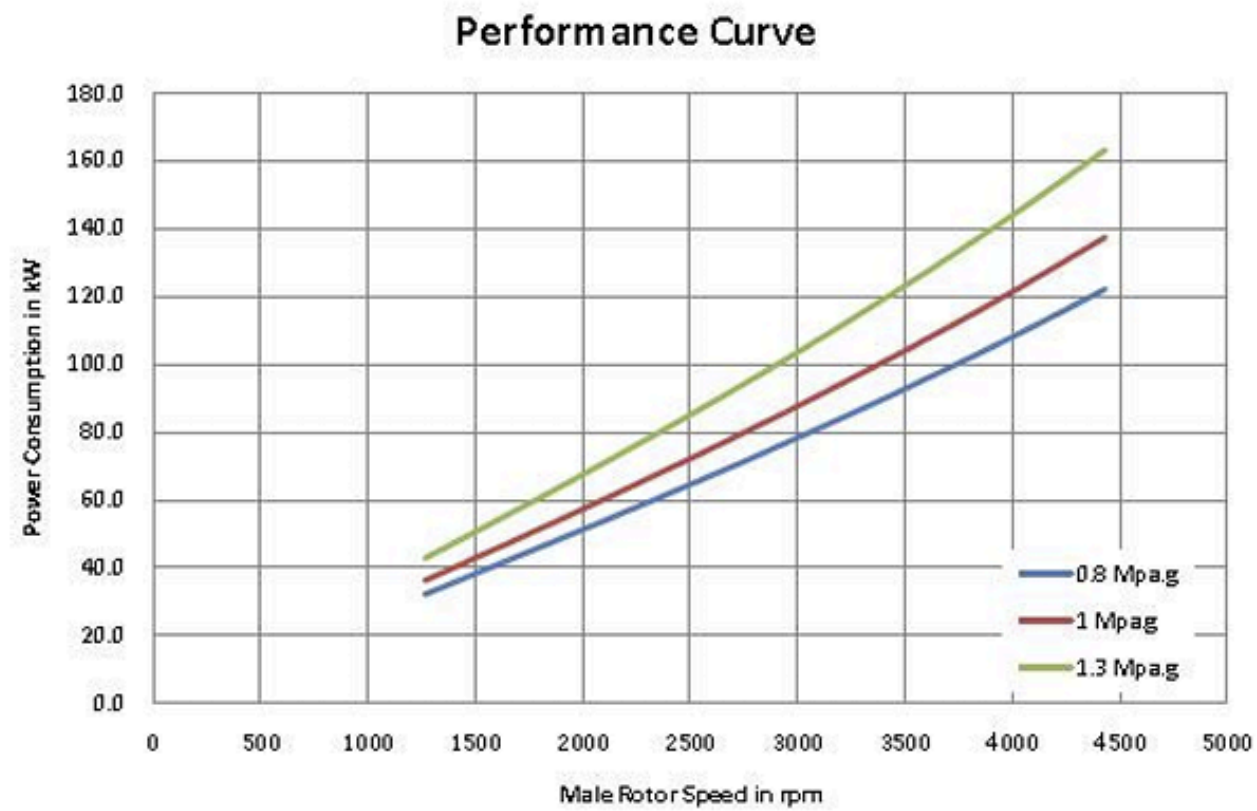
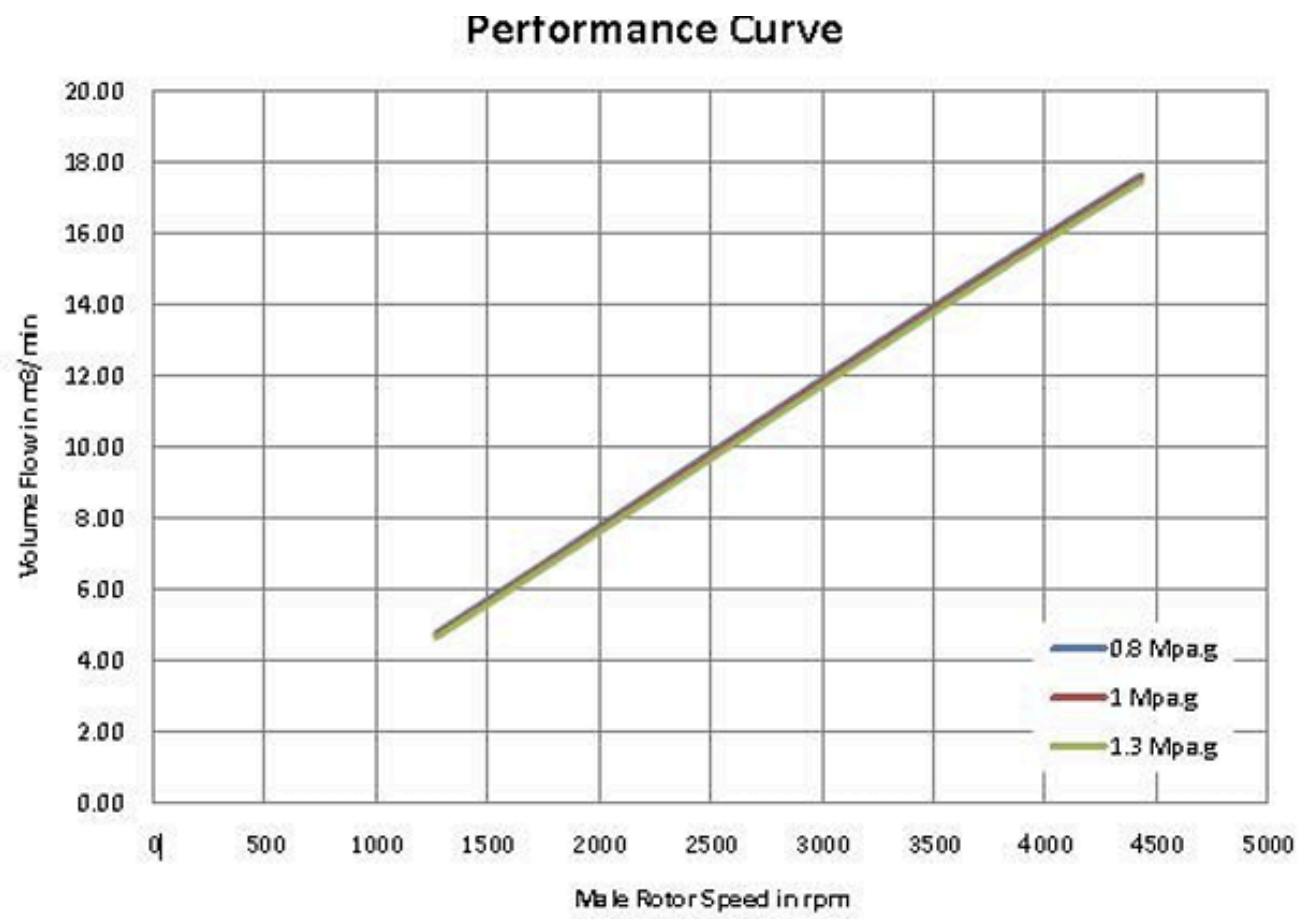


DIAGRAMA DE TUBERÍAS E INSTRUMENTOS



CURVA DE RENDIMIENTO DE UNIDAD COMPRESORA



DOCUMENTOS

Documentos en español:

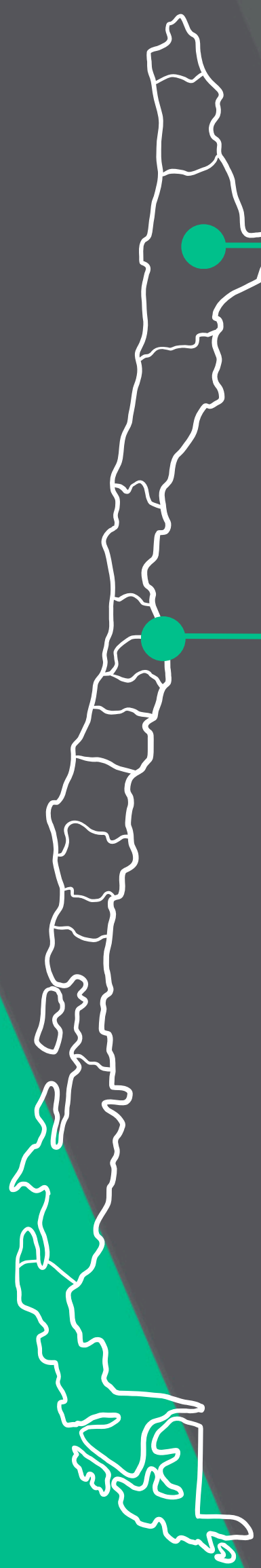
- *Manual de operación*
- *Manual de Lista de Partes*
- *Diagrama eléctrico*
- *Reporte de Test*

Certificados de conformidad disponibles:

- *ISO 15001: 2018*
- *ISO 14001: 2015*
- *ISO 9001: 2015*

KITS DE MANTENIMIENTO PREVENTIVO (PRIMER AÑO)

Partes	No. de parte	Año	500 horas	3000 horas	6000 horas	Mantenimiento Frecuencia
Elemento de filtro de aire		1 ^{er} año	•	•	•	Cada 3000 horas
Filtro de aceite		1 ^{er} año	•	•	•	Cada 3000 horas
Separador de aceite		1 ^{er} año		•	•	Cada 3000 horas



Región de Antofagasta

Av Pedro Aguirre Cerda 7353
Antofagasta

☎ +569 5747 4256

✉ zonanorte@ivcmaquinarias.cl

Región Metropolitana

Costanera Poniente, FFCC 1751
Lampa

☎ +569 9827 4988

✉ ventas@ivcmaquinarias.cl

☎ +569 9588 9135

✉ v.corral@ivcmaquinarias.cl

☎ +569 4734 0919

✉ h.dorado@ivcmaquinarias.cl

"Hacemos lo que sabemos y sabemos lo que hacemos"